

# Tory są na zapleczu

**Trwa przygotowanie projektu, który pozwoli wyeksponować zabytkowe tory tramwajowe odkryte w pierwszych dniach przebudowy al. Wojska Polskiego w Szczecinie. Tramwaje nie jeżdżą tą trasą od niemal pół wieku. W sprawie uratowania torowiska na jednej z grup dyskusyjnych skrzyknęli się miłośnicy historii Szczecina, pasjonaci komunikacji miejskiej i dziennikarze. Do dyskusji dołączyło też kilkoro radnych i miejski konserwator zabytków. Szyny – jak zapewnia miasto – zostały zabezpieczone.**

– Odsłonięte fragmenty torów mają wartość historyczną – z całą pewnością pochodzą z przedwojnia, a duże ich fragmenty mogą być nawet relikami najstarszej szczecińskiej linii tramwajowej i pochodzić z lat 90. XIX w. Świadczy o tym zastosowana technika oraz materiał wykonania szyn – przyznał we wrześniu Michał Dębowski, miejski konserwator zabytków. – Ze względu na stan zachowania oraz różnice w rzędnych historycznej i projektowanej nawierzchni nie ma możliwości wyeksponowania torów w miejscu, w którym znajdują się obecnie i konieczny jest ich demontaż, oczyszczenie, zabezpieczenie i powtórne ułożenie na wytypowanym, możliwym do realizacji fragmencie.

Tak też się stało. Historyczne szyny przeniesiono na zaplecze budowy, gdzie czekają na „swój czas”.

Starsi szczecinianie pamiętają z pewnością brukowaną ulicę, po której do 30 listopada 1973 r. jeździły czerwone tramwaje. Jan Stopyra, ówczesny prezydent Szczecina, zdecydował o wycofaniu ruchu tramwajowego z odcinka alei między pl. Szarych Szeregów (wtedy pl. Lenina) a pl. Zwycięstwa. Rok później odcinek ten poddano modernizacji.

Dziś już wiadomo, jaki jest plan miasta wobec historycznego torowiska.

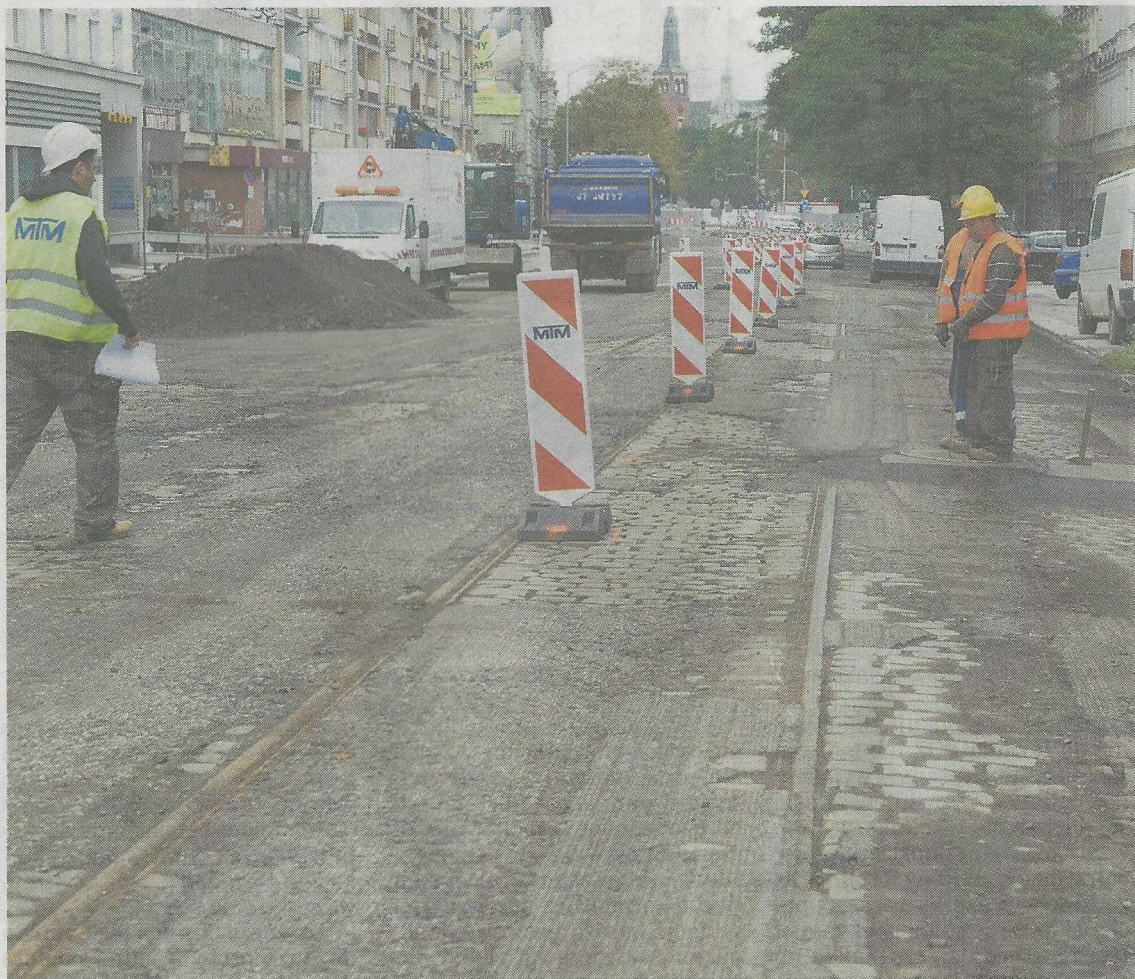
– Fragment około 20 m toru ułożony zostanie w rejonie dawnej „Ściany płaczu” na jezdni al. Wojska Polskiego w kierunku pl. Zwycięstwa – informuje Piotr Zieliński ze spółki Szczecińskie Inwestycje Miejskie, która odpowiada za przebudowę centralnej części alei.

W al. Wojska Polskiego tramwaje pojawiły się w 1879 r. Były to tramwaje konne, jadące z zajezdni u zbiegu al. Wojska Polskiego i ul. Piotra Skargi, przez: pl. Zwycięstwa, Bramę Portową, ul. Grodzką,

Staromłyńską, Matejki, Roosevelta i al. Wyzwolenia do końcówki na ulicy Staszica przy obecnym rondzie Giedroycia. Kilka lat temu pojawił się pomysł przywrócenia komunikacji tramwajowej w tej części miasta, nie zyskał jednak akceptacji urzędników. Aleja, na odcinku od pl. Zwycięstwa do ronda Szarych Szeregów, ma się stać „zielonym salonem” miasta. W ramach nasadzeń pojawią się drzewa – jak zapewniają autorzy koncepcji – długowieczne i monumentalne. Znajdą się tam m.in. kolumnowe platany, będą również charakte-

rystyczne dla Szczecina magnolie. Projekt zakłada nasadzenia w pasie środkowym na całej długości blisko kilometrowego odcinka ulicy, wzdłuż pierzei, w obrębie wnętrza projektowanego ronda na pl. Zgody i wzdłuż wieżowców sąsiadujących z placem. Szeroka arteria zostanie podzielona na dwie jednokierunkowe jezdnie (po jednym pasie ruchu o szerokości po 4,5 m), na których obowiązywać będzie ograniczenie prędkości do 30 km na godz., a piesi będą mogli je przekraczać w dowolnym miejscu. ©

**Tomasz TOKARZEWSKI**



Ok. 20-metrowy fragment zabytkowych szyn ma być wyeksponowany w pobliżu dawnej „Ściany płaczu”.