

27.02.2023, 06:00

Andrzej Kraśnicki jr

Czy Police wyrąbią korytarz w Puszczy Wkrzańckiej, by zbudować obwodnicę? Są takie koncepcje [MAPY, ZDJĘCIA]

Czy szczecinianie wiedzą, że mieszkańcy Polic i pobliskich wsi właśnie debatują, jak przez Puszcę Wkrzańską przeprowadzić swoją obwodnicę prowadzącą do planowanej zachodniej obwodnicy Szczecina? Ci z północnych dzielnic już wszczęli alarm.

Zachodnia obwodnica Szczecina (ZOS) to od lat wyczekiwana inwestycja – ważna dla stolicy województwa i całego regionu. Uwolni centrum Szczecina od uciążliwego i niebezpiecznego tranzytu do zakładów chemicznych w Policach i powstającej tam nowej fabryki polipropylenu. Ułatwi też rozwój przygranicznych gmin, skróci dojazd ze Szczecina nad Bałtyk oraz ze Szczecina ekspresową drogą S6 w kierunku Gdańska.

W listopadzie ubiegłego roku Generalna Dyrekcja Dróg Krajowych i Autostrad w Szczecinie podpisała umowy z dwoma firmami, [które zaprojektują trasę łączącą autostradę A6 w rejonie Kołbaskowa, Police i poprzez tunel pod Odrą węzeł dróg S3 i S6 na północ od Goleniowa.](#)

Obwodnica Polic. Trasa do zachodniej obwodnicy Szczecina

W całym przedsięwzięciu niezwykle istotne stały się trasy dojazdowe do węzłów zachodniej obwodnicy Szczecina. Arteria znacząco wpłynie także na Police, które znajdują się między ZOS a Szczecinem. Dla władz miasta i mieszkańców jasne jest to, że jeśli centrum miejscowości ma nie zostać rozjechane przez ruch tranzytowy, musi powstać obwodnica. Z finansowaniem teoretycznie nie ma problemu. W październiku 2022 roku burmistrz Polic Władysław Diakun odebrał w Kancelarii Prezesa Rady

Ministrów symboliczny [czek na 245 mln zł z przeznaczeniem właśnie na budowę obwodnicy swojego miasta. To 98 proc. orientacyjnych kosztów.](#)

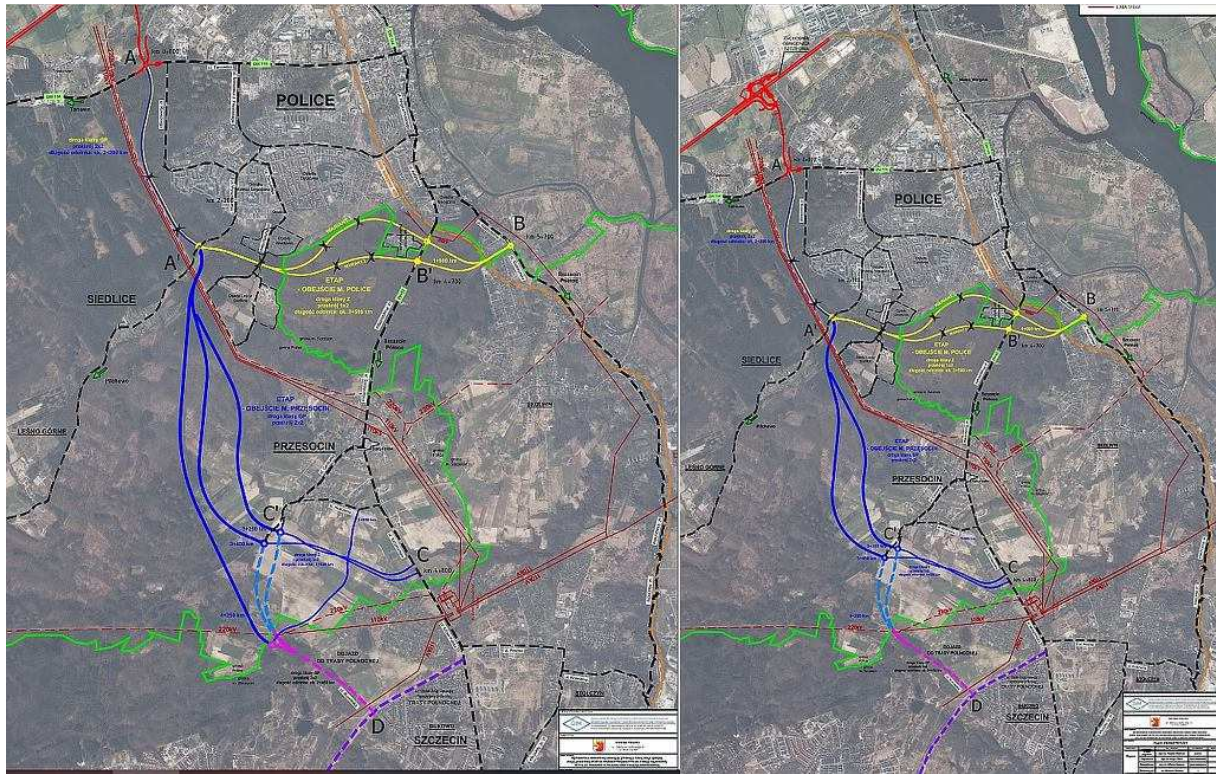
– 245 mln zł to kwota równa rocznemu budżetowi całej naszej gminy – wyliczał burmistrz Diakun.

Pod koniec stycznia 2023 roku władze Polic zaprezentowały różne koncepcje przebiegu obwodnicy Polic. Na zlecenie miasta przygotowała je szczecińska firma DIM Pracownia Projektowa Dróg i Mostów. W lutym w Policach zorganizowane zostały konsultacje.

„Wasze merytoryczne opinie pozwolą wybrać najkorzystniejszy przebieg. Każda propozycja budowy nowych odcinków drogi dojazdowej do Zachodniego Obejścia Szczecina niesie za sobą z jednej strony ogromne wyzwania realizacyjne, z drugiej w sposób nieodwracalny zmieni charakter terenu przez który przebiega. Będzie miała wpływ na Wasze przyzwyczajenia, otoczenie i miejsca zamieszkania” – napisał w liście do mieszkańców burmistrz Władysław Diakun.

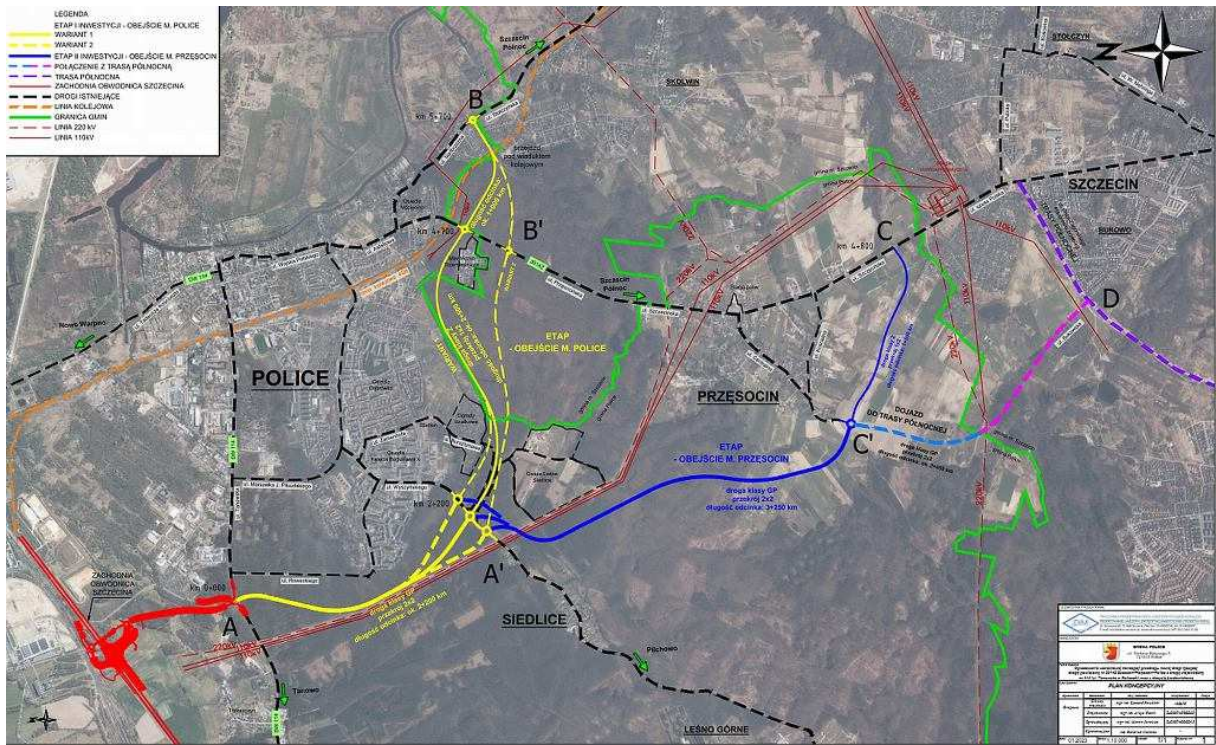
Dwa spotkania były burzliwe. Uwaga uczestników dyskusji skupiła się na krytyce wariantu żółtego, który prowadzi tuż wzdłuż południowych granic Polic. Padały głosy, że jest za blisko ogrodów działkowych, że odetnie Police od lasu.

Bardziej spodobała się koncepcja niebieska. Według niej obwodnica zaczyna się jeszcze na Szosie Polskiej, zaraz za granicą Police-Szczecin, mija z lewej strony Przęsocin i w rejonie Siedlic mija od zachodu Police, łącząc się dalej z ZOS.

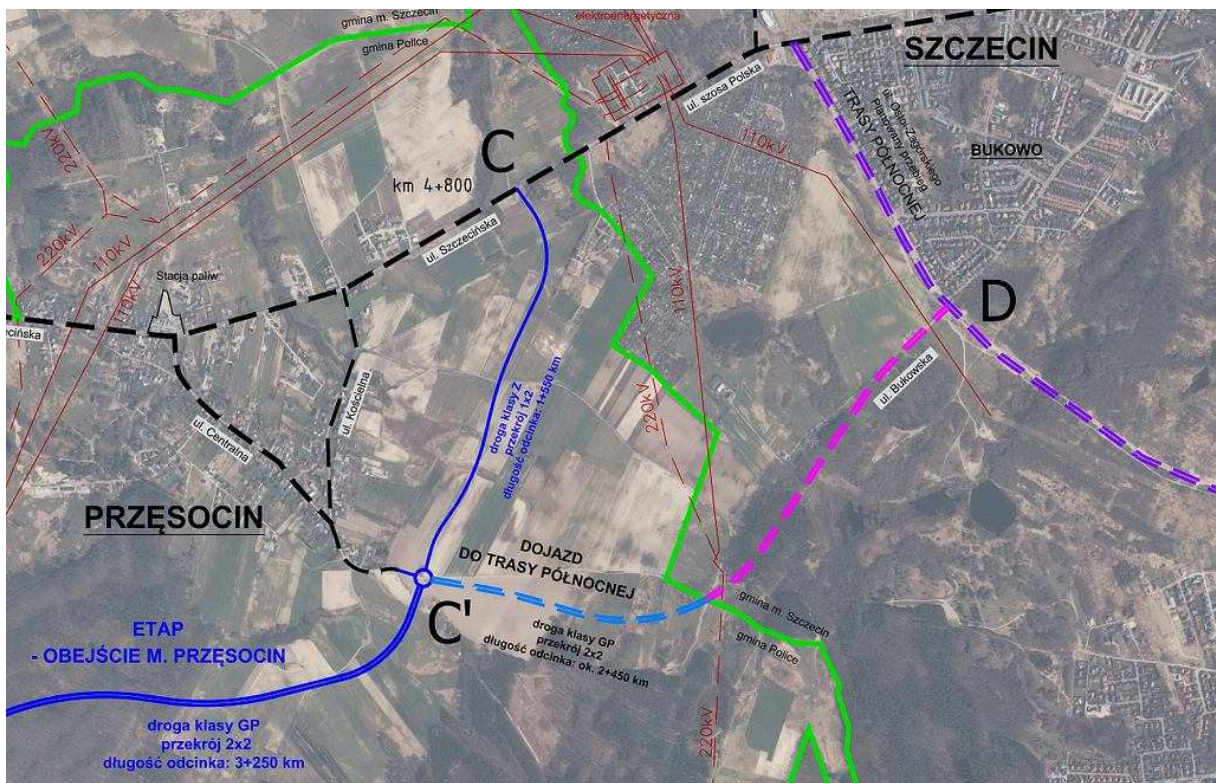


Bardziej i mniej rozbudowana koncepcja niebieskiego wariantu połączenia Szczecina z obwodnicą Szczecina poprzez obwodnicę Polic <http://bip.police.pl>

Jeden z wariantów rozwiązania niebieskiego narzuca nawet pewne rozwiązania Szczecinowi. Zakłada on, że szczecińska Trasa Północna (dziś kończy się na ulicy Łącznej) zostanie przedłużona, ale inaczej niż planują to władze Szczecina. Zamiast skrócić przed osiedlem Bukowo w prawo i włączyć się w Szosę Polską na wysokości Galerii Północ, Trasa Północna miałaby iść dalej na północ i w ciągu ulicy Bukowskiej prowadzić dalej, na zachód od Przeclawia aż do węzła z ZOS.



Żółta i niebieska obwodnica Polic <http://bip.police.pl>



Policki wariat połączenia obwodnicy tego miasta przez ul. Bukowską z projektowaną Trasą Północną <http://bip.police.pl>

Jeśli spojrzymy na mapę, wygląda to teoretycznie rozsądnie, gorzej, jeśli zejdziemy na ziemię i zobaczymy, że taka arteria miałaby prowadzić między

domami jednorodzinnymi a cennymi pod względem przyrodniczym obszarami znanymi jako Wodozbiór.

Obwodnica Polic przez środek Puszczy Wkrzańskiej?

Co ciekawe, w czasie dwóch spotkań w Policach mieszkańcy Przęsocina także i z tego wariantu nie byli zadowoleni i proponowali odsunięcie obwodnicy jeszcze bardziej na zachód. Jeśli spojrzymy na mapę, trasa według ich koncepcji prowadziłaby de facto przez sam środek Puszczy Wkrzańskiej między Szczecinem a Policami, dzieląc ją w linii północ-południe.



Mieszkańcy Przęsocina chcą by obwodnica przechodziła nie przez ich pola ale środek Puszczy Wkrzańskiej Andrzej Kraśnicki jr

Nawet jednak jeśli spojrzymy na wariant niebieski według pracowni DIM, to i tak Puszcza Wkrzańska idzie częściowo pod topór. Zaraz po minięciu Przęsocina od strony zachodniej, obwodnica miałaby wbić się w bukowy las sąsiadujący z szeroką przesieką, którą poprowadzone są dwie linie energetyczne. To pofałdowany, ciekawy teren, który bliżej Polic przechodzi w las iglasty.

Patrząc na ten obszar z drogi widać, że obok przesieki z linią energetyczną pozostałby wąski pasek lasu, a na lewo od niego kolejna przesieka, tym razem pod drogę.



Uproszczona linia przebiegu obwodnicy Polic - wariant niebieski Andrzej Kraśnicki jr



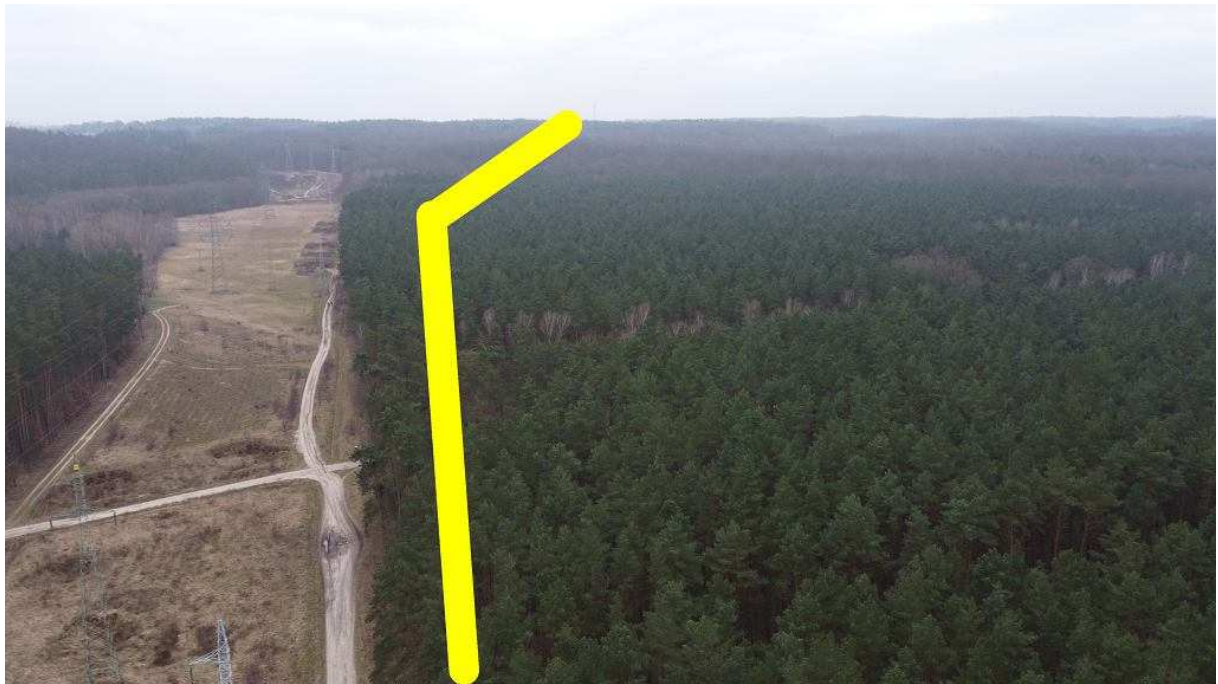
Uproszczona linia przebiegu obwodnicy Polic - wariant niebieski Andrzej Kraśnicki jr



Uproszczona linia przebiegu obwodnicy Polic - wariant niebieski. W głębi Przeclaw Andrzej Kraśnicki jr



Uproszczona linia przebiegu obwodnicy Polic - wariant niebieski. W głębi po prawej widać Police Andrzej Kraśnicki jr



Uproszczona linia przebiegu obwodnicy Polic - wariant niebieski. Widok od strony Siedlic Andrzej Kraśnicki jr



Bukowa i sosnowa część Puszczy Wkrzańskiej, którą może przeciąć obwodnica Andrzej Kraśnicki jr



Bukowa część Puszczy Wkrzańskiej Andrzej Kraśnicki jr

Co istotne, według pracowni DIM nie ma wyboru pomiędzy wariantem żółtym a niebieskim.

– To są dwie różne drogi, o dwóch różnych funkcjach – mówił podczas spotkania z mieszkańcami Polic i okolic Ryszard Kowalski z DIM. – Nie może być tak, że żółty zastąpi wariant niebieski, bo nie zastąpi. On ma osłonić tylko miasto, żeby ten ruch nie wjeżdżał do Polic. Natomiast wariant niebieski ma wyprowadzić ruch ze Szczecina w kierunku południowym.

O polickich planach głośno jest już na szczecińskim osiedlu Bukowo, która jest sąsiadem Przęsocina. Na ścieżkach spacerowych prowadzących m.in. na Wodozbiór do drzew przyczepione są kartki z planami wariantów polickiej obwodnicy i apelem, by mieszkańcy osiedla włączyli się do dyskusji.



Afisz na drzewie obok osiedla Bukowo Andrzej Kraśnicki jr

W sprawę zaangażował się szczeciński radny Łukasz Kadłubowski, który na stronie osiedla na Facebooku napisał, że pomysł Polic, by połączyć ich obwodnicę z Trasą Północną przez ul. Bukowską nie wchodzi w rachubę.

„Z informacji, które zostały mi przekazane wiem, że takie rozwiązanie nie jest zaakceptowane przez miasto. Bez zgody Szczecina nie ma on szans na realizację. Ten teren jest zbyt cenny ekologicznie, żeby przechodziła przez niego taka droga” – napisał Kadłubowski.

Police zaplanowały konsultacje społeczne do 28 lutego. Później władze miasta mają zdecydować, jaki wariant przejdzie do kolejnego etapu przygotowań do realizacji inwestycji. Pewne jest jedno: bez porozumienia z władzami Szczecina pole manewru policzanie mają ograniczone.

Partia Zieloni o obwodnicy Polic

Sprawą obwodnicy zajmuje się już Partia Zieloni.

Jako Zieloni sprzeciwiamy się budowie obwodnicy Przęsocina kosztem wycinki Puszczy Wkrzańskiej. Rozumiemy potrzebę odciążenia Gminy Police od ruchu samochodowego po wybudowaniu Zachodniego Obejścia Szczecina. Jednak uważamy, że korzyści będą niewspółmiernie małe względem utraconych zasobów okolicznej puszczy” – czytamy w piśmie

podpisanym przez Andrzeja Radziwinowicza, współprzewodniczącego Zieloni Szczecin.

Partia porozumiała się ze stowarzyszeniem Leśne Ścieżki.

„Wspólnie uważamy iż Puszcza jest z punktu społecznego bardzo ważna i trzeba ją chronić za wszelką cenę, a nie wykorzystywać jako tereny pod nowe inwestycje” – pisze Radziwinowicz.

Do tematu w tym tygodniu wrócimy.