

ZDiTM ogłosił, kiedy na przystankach węzła Łątko zatrzymają się autobusy i tramwaje. A co z tym "wiszącym" i windami?

Andrzej Kraśnicki jr 3 stycznia 2022 | 10:15



Wiadomo już kiedy na nowych przystankach węzła Łątko pojawią się tramwaje i autobusy. Na razie tramwaje jadą tu nie zatrzymując się (Fot. Krzysztof Hadrian / Agencja Wyborcza.pl)

Węzeł Łątko i nowy odcinek obwodnicy śródmiejskiej mają zostać otwarte dla ruchu w środę, 5 stycznia. ZDiTM ogłosił teraz, kiedy na owym węźle będą działać nowe przystanki. Byliśmy też na placu budowy, by zobaczyć m.in., jak rozwiązano problem tzw. wiszącego przystanku. Okazało się też, że na razie nie będzie tam wind na perony,

Budowa węzła Łątko według pierwotnych planów miała się zakończyć latem 2020 r. Po kolejnych aneksach pojawił się nowy termin: sierpień 2021. Nie został dotrzymany. Teraz jednak padła w końcu wiążąca data zakończenia całej inwestycji i udostępnienia jej

dla ruchu. W szczególności chodzi o nowy odcinek obwodnicy śródmiejskiej, który powstał między węzłem a ul. Arkońską.

Otwarcie Węzła Łątko. A kiedy autobusy i tramwaje?

Jak już informowaliśmy na [szczecin.wyborcza.pl, węzeł Łątko i nowy odcinek obwodnicy zostaną w pełni otwarte dla ruchu samochodowego i pieszego w środę, 5 stycznia.](https://szczecin.wyborcza.pl/wezel-lankno-i-nowy-odcinek-obwodnicy-zostana-w-pelni-otwarte-dla-ruchu-samochodowego-i-pieszego-w-srode-5-stycznia)

Jak się okazuje, ów termin nie obejmuje komunikacji miejskiej. Tramwaje i autobusy co prawda przejeżdżają obecnie przez węzeł, ale nie zatrzymują się na powstałych w jego sercu nowych przystankach autobusowo-tramwajowych.

Z informacji, które przekazał Zarząd Dróg i Transportu Miejskiego, wynika, że stanie się to dopiero w sobotę, 8 stycznia.

Na nowych przystankach zatrzymają się kursujące obecnie aleje Wojska Polskiego tramwaje linii 1, 9 i 12. Co jednak istotne – będą to także przystanki dla autobusów linii 53, 60, 67 i 531. Autobusy komunikacji miejskiej będą bowiem w obrębie węzła poruszać się po torach tramwajowych. Wspólne przystanki ułatwią przesiadkę.

Węzeł Łątko. Trochę prowizorki i niechlujstwa

W niedzielę byliśmy na budowie węzła. Widać, że pozostało jeszcze sporo prac wykończeniowych. Trwają one m.in. na wspomnianych przystankach, gdzie nie ma jeszcze kompletu osłon oddzielających

przystanek od jezdni. Są też jeszcze ubytki w nawierzchni. Na całym obszarze węzła jest też całkiem sporo różnego rodzaju śmieci, pozostałości po pracach budowlanych. Są też ślady pewnego niechlujstwa. Wystarczy spojrzeć na znaki drogowe zainstalowane przy jezdni obwodnicy przed skrzyżowaniem z ul. Traugutta. Zawieszono je pod złym kątem, tak jakby były adresowane dla pieszych i użytkowników drogi rowerowej, a nie kierowców samochodów.

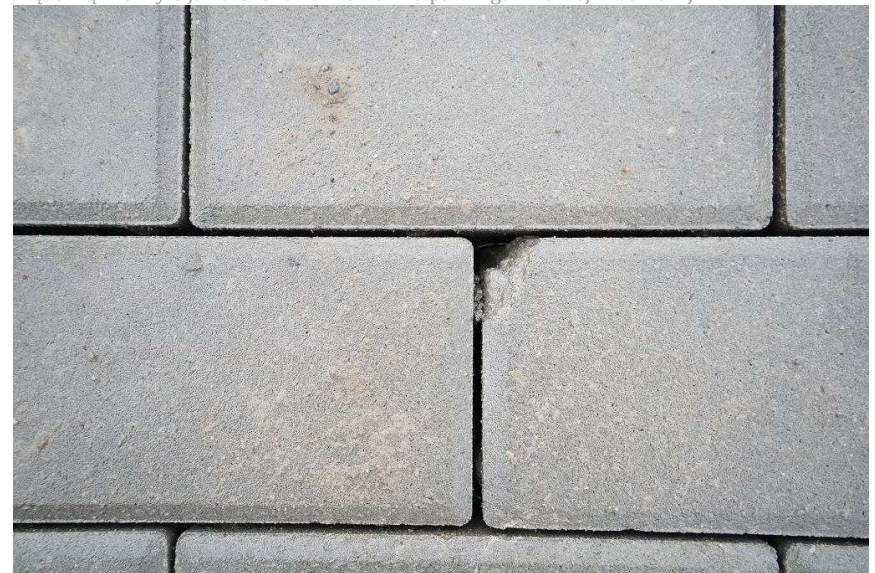


Węzeł Łęčno. Pierwszy zestaw znaków jest ustawiony pod złym kątem Andrzej Kraśnicki jr

Z kolei na parkingu przy stacji Shell widać pewną niedbałość przy pracach brukarskich. Krzywo posadowione krawężniki, ukruszone kostki, to być może niezbyt ważne szczegóły, ale jednak rzutujące na ogólny odbiór całej inwestycji.



Węzeł Łęčno. Byle jak ułożona nawierzchnia parkingu Andrzej Kraśnicki jr

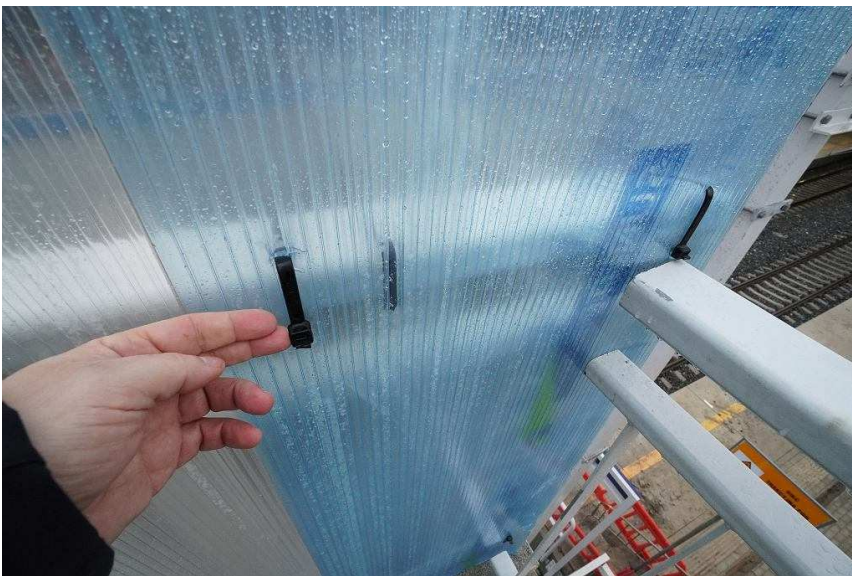


Węzeł Łęčno. Ubytki w nowej nawierzchni parkingu Andrzej Kraśnicki jr

Jest też pewna prowizorka, która być może jeszcze zostanie poprawiona. Chodzi o miejsca na wiaduktach, które są blisko

przebiegającej poniżej sieci kolejowej. Takim miejscem jest też słynny, wiszący przystanek – także bardzo bliski sieci zasilającej pociągi.

Nie ma tam profesjonalnych, wymaganych prawem osłon uniemożliwiających wychylenie się w stronę sieci. Są płyty z tworzywa sztucznego, które jak wynika z przyklejonej do nich instrukcji, mogą być stosowane do lekkich przepierzeń, wykonania szklarni itp. Do barierek przyćwieczone są zwykłymi tzw. trytytkami, czyli opaskami zaciskowymi.

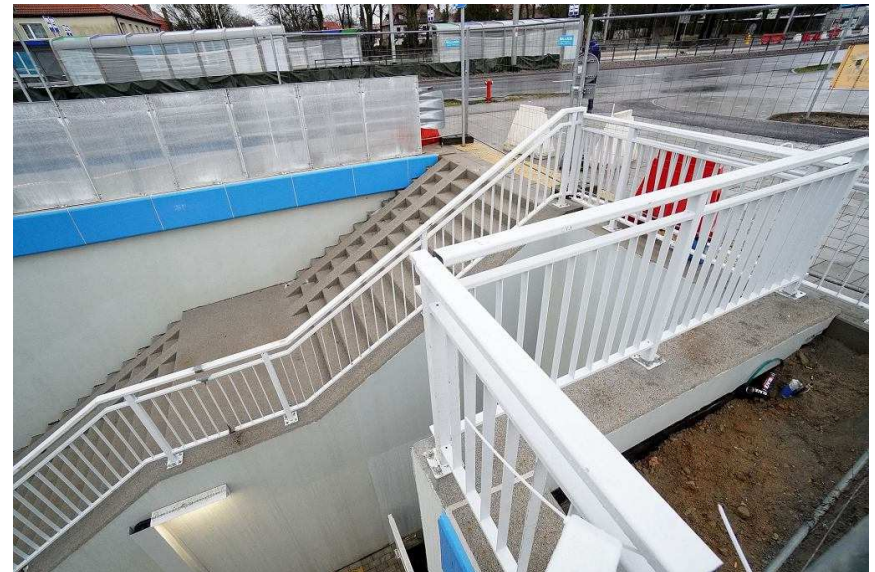


Węzeł Łęčno. Pleksi zasłaniająca dostęp do sieci kolejowej Andrzej Kraśnicki jr

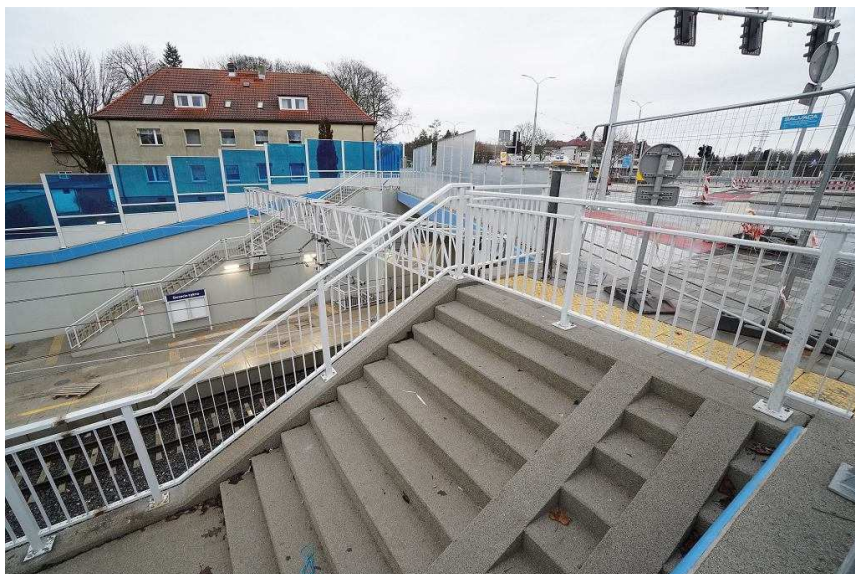
W przypadku „wiszącego” przystanku nie ma to póki co większego znaczenia, bo na razie nie będzie on użytkowany. Nowym odcinkiem obwodnicy nie wyznaczono jak na razie linii autobusowej i na razie nic nie wskazuje, by jakaś miała się tam pojawić.

Węzeł Łęčno. Na razie bez wind

W niedzielę przekonaliśmy się też, że na razie nie będzie montowanych wind, którymi będzie można dostać się na perony stacji Łęčno. Miejsca na szyby windowe są (m.in. przy „wiszącym” przystanku), ale na razie znajdują się one za barierkami. Barierki zablokują też zejścia na perony po schodach.



Węzeł Łęčno. Miejsce na szyby windy przy schodach jest za barierkami. Wind na razie nie będzie Andrzej Kraśnicki jr



Węzeł Łęčno. Bariera zagrażająca zejście na peron Andrzej Kraśnicki jr



Węzeł Łęčno. Bariera zagrażająca zejście na peron Andrzej Kraśnicki jr

Dlaczego? Dostęp do peronów stacji Łęčno będzie miał sens dopiero z chwilą uruchomienia Szczecińskiej Kolei Metropolitalnej. Ta – przy

pomyślnych założeniach – będzie gotowa dopiero pod koniec 2023 roku, a uruchomiona jeszcze później. Obecnie nie ma więc sensu instalacji wind, które nikomu by nie służyły (leciałby jedynie niepotrzebnie okres gwarancji i przeglądów).